



СОВЕТ НАРОДНЫХ ДЕПУТАТОВ  
ОТРАДНЕНСКОГО СЕЛЬСКОГО ПОСЕЛЕНИЯ  
НОВОУСМАНСКОГО МУНИЦИПАЛЬНОГО РАЙОНА  
ВОРОНЕЖСКОЙ ОБЛАСТИ

**РЕШЕНИЕ**

от 22.05.2024г. №21  
п.Отрадное

О внесении изменений в решение Совета народных депутатов Отрадненского сельского поселения Новоусманского муниципального района Воронежской области от 30.08.2023 № 39 «О проекте решения Совета народных депутатов Отрадненского сельского поселения Новоусманского муниципального района Воронежской области «По изменению части границы Усманского 1-го сельского поселения по смежеству с Никольским и Отрадненским сельскими поселениями Новоусманского муниципального района Воронежской области»

В целях приведения в соответствие с действующим законодательством,,Совет народных депутатов Отрадненского сельского поселения Новоусманского муниципального района Воронежской области

**Р Е Ш И Л:**

1. Внести в решение Совета народных депутатов Отрадненского сельского поселения Новоусманского муниципального района Воронежской области от 30.08.2023 № 39 «О проекте решения Совета народных депутатов Отрадненского сельского поселения Новоусманского муниципального района Воронежской области «По изменению части границы Усманского 1-госельского поселения по смежеству с Никольским и Отрадненским сельскими поселениями Новоусманского муниципального района Воронежской области» следующие изменения:

1.1. Наименование решения изложить в следующей редакции: «О проекте решения Совета народных депутатов Отрадненского сельского поселения Новоусманского муниципального района Воронежской области «Об изменении границы Отрадненского сельского поселения, не влекущем изменения границ иных муниципальных образований по смежеству с Никольским и Усманским 1–м сельскими поселениями Новоусманского муниципального района Воронежской области».

1.2. Преамбулу решения изложить в следующей редакции:

«В соответствии со ст. 28 Федерального закона от 06.10.2003 № 131-ФЗ «Об общих принципах организации местного самоуправления в Российской Федерации», ст. 19 Устава Отрадненского сельского поселения Новоусманского муниципального района Воронежской области, Решением Совета народных депутатов Отрадненского сельского поселения Новоусманского муниципального района Воронежской области от 25.07.2018 № 31 «Об утверждении Положения о проведении публичных слушаний, общественных обсуждений по вопросам градостроительной деятельности на территории Отрадненского сельского поселения Новоусманского муниципального района Воронежской области», Совет народных депутатов Отрадненского сельского поселения Новоусманского муниципального района Воронежской области

РЕШИЛ:».

1.3. Пункт 1 решения изложить в следующей редакции:

«Одобрить проект решения Совета народных депутатов Отраденского сельского поселения Новоусманского муниципального района Воронежской области «Об изменении границы Отраденского сельского поселения, не влекущем изменения границ иных муниципальных образований по смежеству с Никольским и Усманским 1-м сельскими поселениями Новоусманского муниципального района Воронежской области.».

1.4. В пункте 2 решения слова «По изменению части границы Усманского 1-го сельского поселения по смежеству с Никольским и Отраденским сельскими поселениями Новоусманского муниципального района Воронежской области» заменить словами «Об изменении границы Отраденского сельского поселения, не влекущем изменения границ иных муниципальных образований по смежеству с Никольским и Усманским 1-м сельскими поселениями Новоусманского муниципального района Воронежской области.».

1.5. В пункте 3 решения слова «По изменению части границы Усманского 1-го сельского поселения по смежеству с Никольским и Отраденским сельскими поселениями Новоусманского муниципального района Воронежской области» заменить словами «Об изменении границы Отраденского сельского поселения, не влекущем изменения границ иных муниципальных образований по смежеству с Никольским и Усманским 1-м сельскими поселениями Новоусманского муниципального района Воронежской области.».

1.6. В пункте 4 решения слова «По изменению части границы Усманского 1-го сельского поселения по смежеству с Никольским и Отраденским сельскими поселениями Новоусманского муниципального района Воронежской области» заменить словами «Об изменении границы Отраденского сельского поселения, не влекущем изменения границ иных муниципальных образований по смежеству с Никольским и Усманским 1-м сельскими поселениями Новоусманского муниципального района Воронежской области.».

1.7. В пункте 5 решения слова «По изменению части границы Усманского 1-го сельского поселения по смежеству с Никольским и Отраденским сельскими поселениями Новоусманского муниципального района Воронежской области» заменить словами «Об изменении границы Отраденского сельского поселения, не влекущем изменения границ иных муниципальных образований по смежеству с Никольским и Усманским 1-м сельскими поселениями Новоусманского муниципального района Воронежской области.».

1.8. Пункт 6 решения изложить в следующей редакции:

«6. Направить результаты публичных слушаний по проекту решения Совета народных депутатов Отраденского сельского поселения Новоусманского муниципального района Воронежской области «Об изменении границы Отраденского сельского поселения, не влекущем изменения границ иных муниципальных образований по смежеству с Никольским и Усманским 1-м сельскими поселениями Новоусманского муниципального района Воронежской области.» в органы местного самоуправления Никольского и Усманского 1-го сельских поселений Новоусманского муниципального района Воронежской области.».

1.9. Приложение № 1 к решению изложить в следующей редакции:

«Приложение № 1  
К решению Совета народных депутатов  
Отраденского сельского поселения  
Новоусманского муниципального района  
Воронежской области  
от 30.08.2023г. года № 39



СОВЕТ НАРОДНЫХ ДЕПУТАТОВ  
ОТРАДНЕНСКОГО СЕЛЬСКОГО ПОСЕЛЕНИЯ  
НОВОУСМАНСКОГО МУНИЦИПАЛЬНОГО РАЙОНА  
ВОРОНЕЖСКОЙ ОБЛАСТИ

**РЕШЕНИЕ**

от \_\_\_\_\_ № \_\_\_\_\_  
п.Отрадное

Об изменении границы Отрадненского сельского поселения, не влекущем изменения границ иных муниципальных образований по смежеству с Никольскими Усманским 1-м сельскими поселениями Новоусманского муниципального района Воронежской области

В соответствии с ч. 4 ст. 12 Федерального закона РФ от 06.10.2023 № 131-ФЗ «Об общих принципах организации местного самоуправления в Российской Федерации», ст. 19 Устава Отрадненского сельского поселения Новоусманского муниципального района Воронежской области, рассмотрев заключение о результатах публичных слушаний по проекту решения Совета народных депутатов Отрадненского сельского поселения Новоусманского муниципального района Воронежской области «Об изменении границы Отрадненского сельского поселения по смежеству с Никольским и Усманским 1-м сельскими поселениями Новоусманского муниципального района Воронежской области» от 30.08.2023 № 39, Совет народных депутатов Отрадненского сельского поселения Новоусманского муниципального района Воронежской области

**РЕШИЛ:**

1. Согласиться с изменением границы Отрадненского сельского поселения, не влекущем изменения границ иных муниципальных образований по смежеству с Никольским и Усманским 1-м сельскими поселениями Новоусманского муниципального района Воронежской области согласно приложению.

2. Обнародовать настоящее решение в местах для размещения текстов муниципальных правовых актов, и разместить на официальном сайте администрации Отрадненского сельского поселения в информационно - телекоммуникационной сети «Интернет» - <https://otradnenskoe-r20.gosweb.gosuslugi.ru/>.

3. Настоящее решение вступает в силу с момента его официального опубликования.

4. Контроль выполнения настоящего решения возложить на главу Отрадненского сельского поселения Кокина А.А.

Глава сельского поселения

А.А. Кокин

Председатель Совета народных депутатов

М.Ю. Коротков

«Приложение  
К решению Совета народных депутатов  
Отраденского сельского поселения  
Новоусманского муниципального района  
Воронежской области  
от \_\_\_\_\_ года № \_\_\_\_\_

**ТЕКСТОВОЕ, ГРАФИЧЕСКОЕ И КООРДИНАТНОЕ ОПИСАНИЕ  
ИЗМЕНЯЕМОЙ ЧАСТИ ГРАНИЦЫ  
ОТРАДНЕНСКОГО СЕЛЬСКОГО ПОСЕЛЕНИЯ**

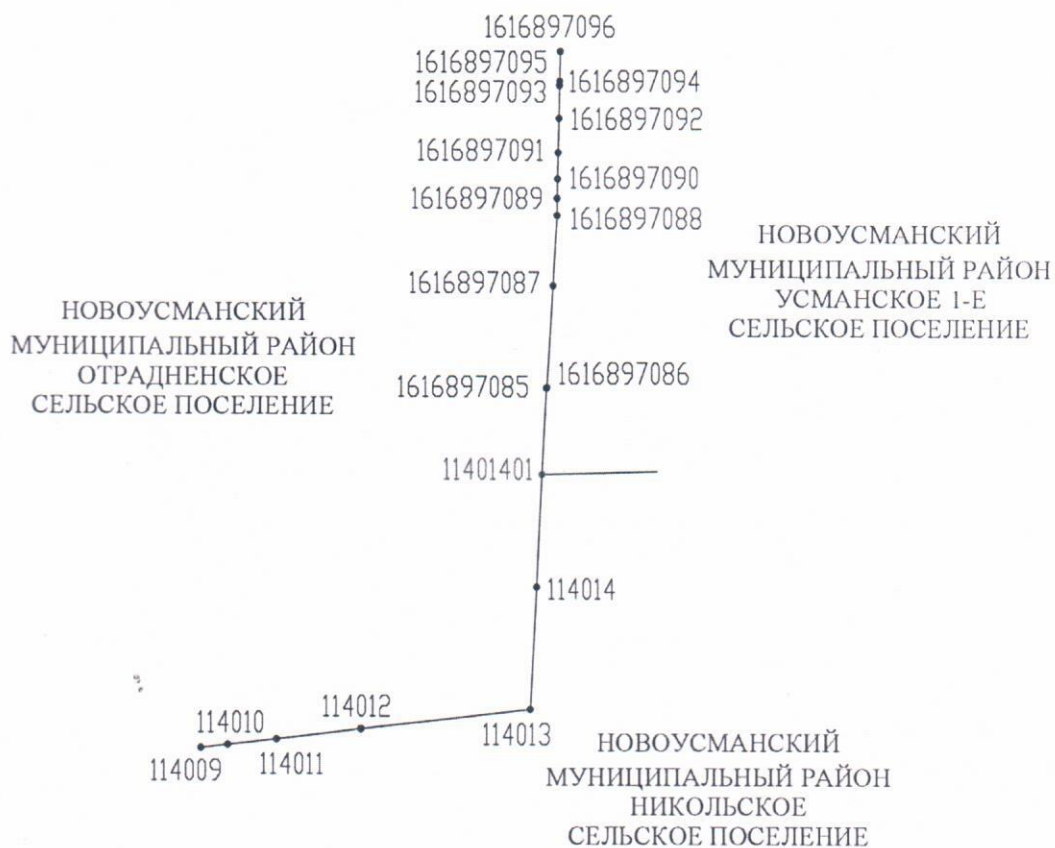
**Линия прохождения уточняемой части границы Отраденского сельского поселения по смежеству с Усманским 1-м сельским поселением**

От точки 1616897096 линия границы идет в южном направлении по сельскохозяйственным угодьям вдоль молочной фермы, затем по сельскохозяйственным угодьям, далее по восточной стороне лесной полосы до точки стыка 11401401 границ Отраденского, Усманского 1-го и Никольского сельских поселений.

**Линия прохождения уточняемой части границы Отраденского сельского поселения по смежеству с Никольским сельским поселением**

От точки стыка 11401401 границ Отраденского, Никольского и Усманского 1-го сельских поселений линия границы идет в юго-западном направлении по восточной стороне лесной полосы, затем по сельскохозяйственным угодьям, далее по сельскохозяйственным угодьям вдоль южной стороны приусадебных земельных участков переулка Александровский села Александровка до точки 114009.

**Карта – схема изменяемой части границы  
Отраденского сельского поселения**



**Перечень координат характерных точек  
изменяемой части границы  
Отрадененского сельского поселения**

№п/п	Номерхарактернойточ киграниц	Координаты	
		X	Y
1	1616897096	508526.59	1310598.67
2	1616897095	508425.99	1310596.29
3	1616897094	508411.82	1310596.10
4	1616897093	508411.55	1310596.09
5	1616897092	508298.89	1310594.82
6	1616897091	508183.31	1310592.01
7	1616897090	508094.99	1310590.38
8	1616897089	508028.11	1310589.23
9	1616897088	507969.68	1310589.11
10	1616897087	507733.41	1310575.10
11	1616897086	507390.56	1310554.92
12	1616897085	507387.62	1310553.44
13	11401401	507094.88	1310539.17
14	114014	506712.53	1310520.53
15	114013	506300.38	1310500.44
16	114012	506234.01	1309928.86
17	114011	506200.16	1309646.89
18	114010	506181.06	1309482.92
19	114009	506170.66	1309393.62

- 11401401 – проектируемая точка границы муниципального образования
- 114009 – существующая точка границы муниципального образования
- — установленная часть границы муниципального образования
- — проектируемая часть границы муниципального образования

**ТЕКСТОВОЕ, ГРАФИЧЕСКОЕ И КООРДИНАТНОЕ ОПИСАНИЕ  
ИЗМЕНЯЕМОЙ ЧАСТИ ГРАНИЦЫ  
НИКОЛЬСКОГО СЕЛЬСКОГО ПОСЕЛЕНИЯ**

**Линия прохождения уточняемой части границы Никольского сельского поселения по смежеству с Отрадненским сельским поселением**

От точки 114009 линия границы идет в северо-восточном направлении по сельскохозяйственным угодьям вдоль южной стороны приусадебных земельных участков переулка Александровский села Александровка, по сельскохозяйственным угодьям, затем по восточной стороне лесной полосы до точки стыка 11401401 границ Никольского, Отрадненского и Усманского 1-го сельских поселений.

**II. Линия прохождения уточняемой части границы Никольского сельского поселения по смежеству с Усманским 1-м сельским поселением**

От точки стыка 11401401 границ Никольского, Отрадненского и Усманского 1-го сельских поселений линия границы идет в восточном направлении по сельскохозяйственным угодьям до точки 1616897083.

От точки 1616897083 линия границы идет в южном направлении по сельскохозяйственным угодьям до точки 1616897082.

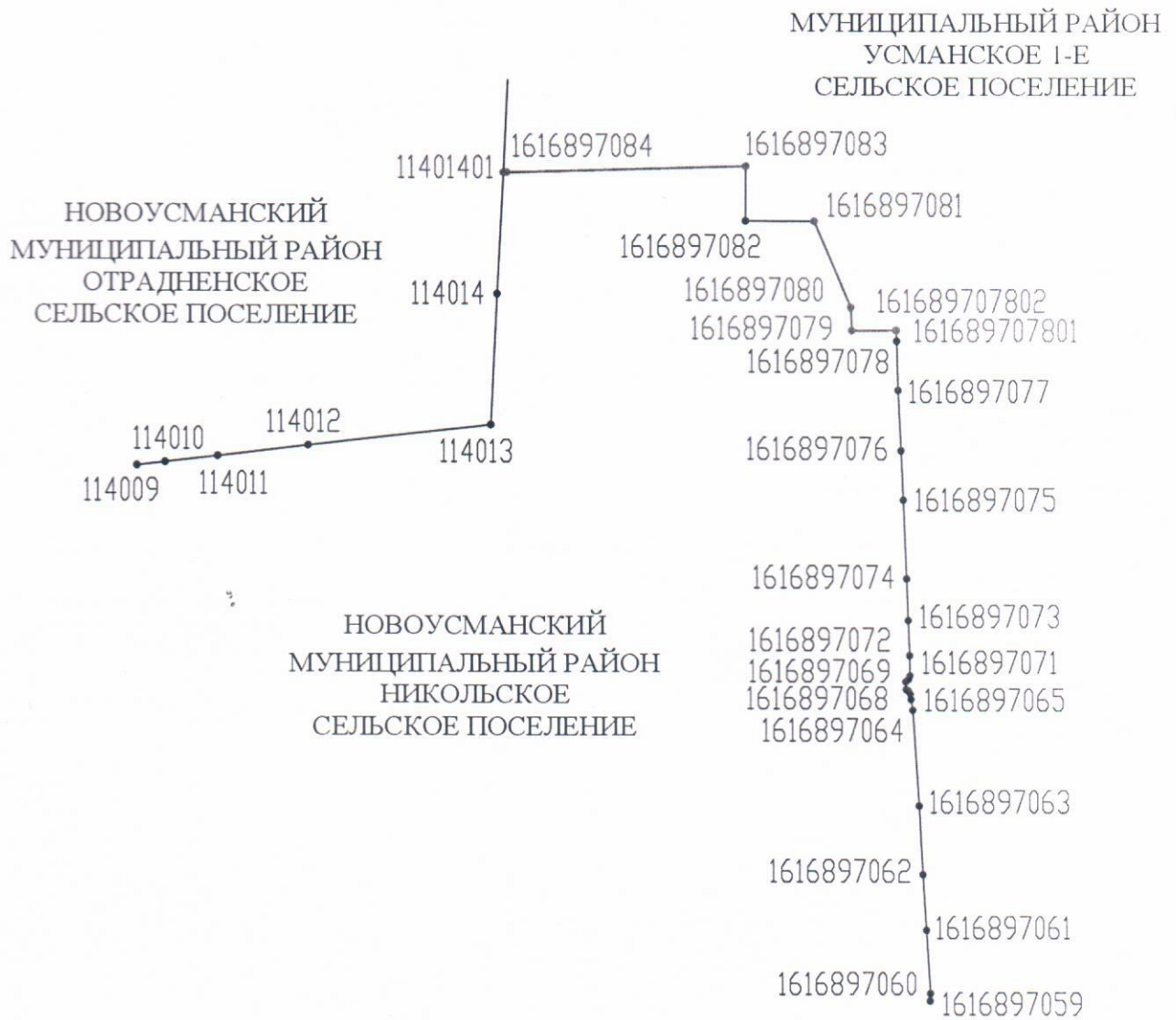
От точки 1616897082 линия границы идет в восточном направлении по сельскохозяйственным угодьям до точки 1616897081.

От точки 1616897081 в юго-восточном направлении по сельскохозяйственным угодьям до точки 1616897079.

От точки 1616897079 линия границы идет в восточном направлении по сельскохозяйственным угодьям, затем по краю лесной полосы до точки 161689707801.

От точки 161689707801 линия границы идет в южном направлении по западной стороне полосы отвода автомобильной дороги М "Дон" - п. 1-го отд. свх "Масловский", пересекает автомобильную дорогу М "Дон" - п. 1-го отд. свх "Масловский" - п. Никольское, снова по западной стороне полосы отвода автомобильной дороги М "Дон" - п. 1-го отд. свх "Масловский" до точки 1616897059.

**Карта – схема изменяемой части границы  
Никольского сельского поселения**





**Перечень координат характерных точек  
изменяемой части границы  
Никольского сельского поселения**

№п/п	Номер характерной точки границы	Координаты	
		X	Y
1	114009	506170.66	1309393.62
2	114010	506181.06	1309482.92
3	114011	506200.16	1309646.89
4	114012	506234.01	1309928.86
5	114013	506300.38	1310500.44
6	114014	506712.53	1310520.53
7	11401401	507094.88	1310539.17
8	1616897084	507095.17	1310549.90
9	1616897083	507115.48	1311302.02
10	1616897082	506942.99	1311301.75
11	1616897081	506942.65	1311516.75
12	1616897080	506670.60	1311631.72
13	1616897079	506598.43	1311634.40
14	161689707802	506599.53	1311772.92
15	161689707801	506599.54	1311774.29
16	1616897078	506565.64	1311775.35
17	1616897077	506411.02	1311779.90
18	1616897076	506218.22	1311788.75
19	1616897075	506062.92	1311796.03
20	1616897074	505815.55	1311806.92
21	1616897073	505684.48	1311811.61
22	1616897072	505574.72	1311815.52

23	1616897071	505510.44	1311816.58
24	1616897070	505498.14	1311811.59
25	1616897069	505490.95	1311802.20
26	1616897068	505465.70	1311803.65
27	1616897067	505461.86	1311811.58
28	1616897066	505451.00	1311817.78
29	1616897065	505433.52	1311819.90
30	1616897064	505399.81	1311825.44
31	1616897063	505098.09	1311845.84
32	1616897062	504882.92	1311858.12
33	1616897061	504708.83	1311868.06
34	1616897060	504503.77	1311880.44
35	1616897059	504480.36	1311879.73

**ТЕКСТОВОЕ, ГРАФИЧЕСКОЕ И КООРДИНАТНОЕ ОПИСАНИЕ  
ИЗМЕНЯЕМОЙ ЧАСТИ ГРАНИЦЫ  
УСМАНСКОГО 1-ГО СЕЛЬСКОГО ПОСЕЛЕНИЯ**

**Линия прохождения уточняемой части границы Усманского 1-го сельского поселения по смежеству с Никольским сельским поселением**

От точки 1616897059 линия границы идет в северном направлении по западной стороне полосы отвода автомобильной дороги М "Дон" - п. 1-го отд. свх "Масловский", пересекает автомобильную дорогу М "Дон" - п. 1-го отд. свх "Масловский" - п. Никольское, снова по западной стороне полосы отвода автомобильной дороги М "Дон" - п. 1-го отд. свх "Масловский" до точки 161689707801.

От точки 161689707801 линия границы идет в западном направлении по краю лесной полосы, затем по сельскохозяйственным угодьям до точки 1616897079.

От точки 1616897079 линия границы идет в северо-западном направлении по сельскохозяйственным угодьям до точки 1616897081.

От точки 1616897081 линия границы идет в западном направлении по сельскохозяйственным угодьям до точки 1616897082.

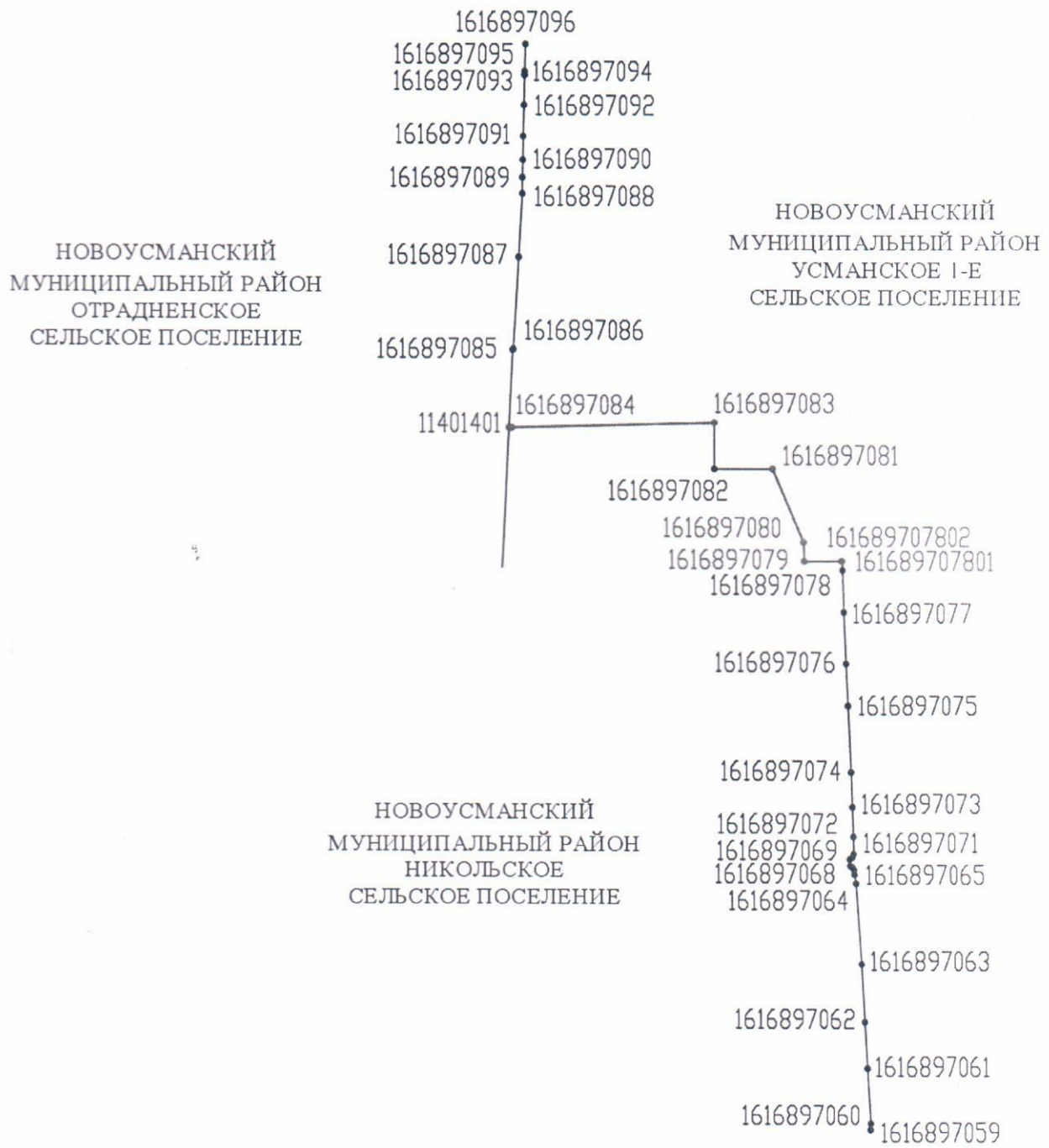
От точки 1616897082 линия границы идет в северном направлении по сельскохозяйственным угодьям до точки 1616897083.

От точки 1616897083 линия границы идет в западном направлении по сельскохозяйственным угодьям до точки стыка 11401401 границ Усманского 1-го, Никольского и Отрадненского сельских поселений.

**Линия прохождения уточняемой части границы Усманского 1-го сельского поселения по смежеству с Отрадненским сельским поселением**

От точки стыка 11401401 границ Усманского 1-го, Никольского и Отрадненского сельских поселений линия границы идет в северном направлении по восточной стороне лесной полосы, далее по сельскохозяйственным угодьям, затем по сельскохозяйственным угодьям вдоль молочной фермы до точки 1616897096.

**Карта – схема изменяемой части границы  
Усманского 1-го сельского поселения**



**Перечень координат характерных точек  
изменяемой части границы  
Усманского 1-го сельского поселения**

№п/п	Номер характерной точки границ	Координаты	
		X	Y
1	1616897059	504480.36	1311879.73
2	1616897060	504503.77	1311880.44
3	1616897061	504708.83	1311868.06
4	1616897062	504882.92	1311858.12
5	1616897063	505098.09	1311845.84
6	1616897064	505399.81	1311825.44
7	1616897065	505433.52	1311819.90
8	1616897066	505451.00	1311817.78
9	1616897067	505461.86	1311811.58
10	1616897068	505465.70	1311803.65
11	1616897069	505490.95	1311802.20
12	1616897070	505498.14	1311811.59
13	1616897071	505510.44	1311816.58
14	1616897072	505574.72	1311815.52
15	1616897073	505684.48	1311811.61
16	1616897074	505815.55	1311806.92
17	1616897075	506062.92	1311796.03
18	1616897076	506218.22	1311788.75
19	1616897077	506411.02	1311779.90
20	1616897078	506565.64	1311775.35
21	161689707801	506599.54	1311774.29
22	161689707802	506599.53	1311772.92
23	1616897079	506598.43	1311634.40

24	1616897080	506670.60	1311631.72
25	1616897081	506942.65	1311516.75
26	1616897082	506942.99	1311301.75
27	1616897083	507115.48	1311302.02
28	1616897084	507095.17	1310549.90
29	11401401	507094.88	1310539.17
30	1616897085	507387.62	1310553.44
31	1616897086	507390.56	1310554.92
32	1616897087	507733.41	1310575.10
33	1616897088	507969.68	1310589.11
34	1616897089	508028.11	1310589.23
35	1616897090	508094.99	1310590.38
36	1616897091	508183.31	1310592.01
37	1616897092	508298.89	1310594.82
38	1616897093	508411.55	1310596.09
39	1616897094	508411.82	1310596.10
40	1616897095	508425.99	1310596.29
41	1616897096	508526.59	1310598.67

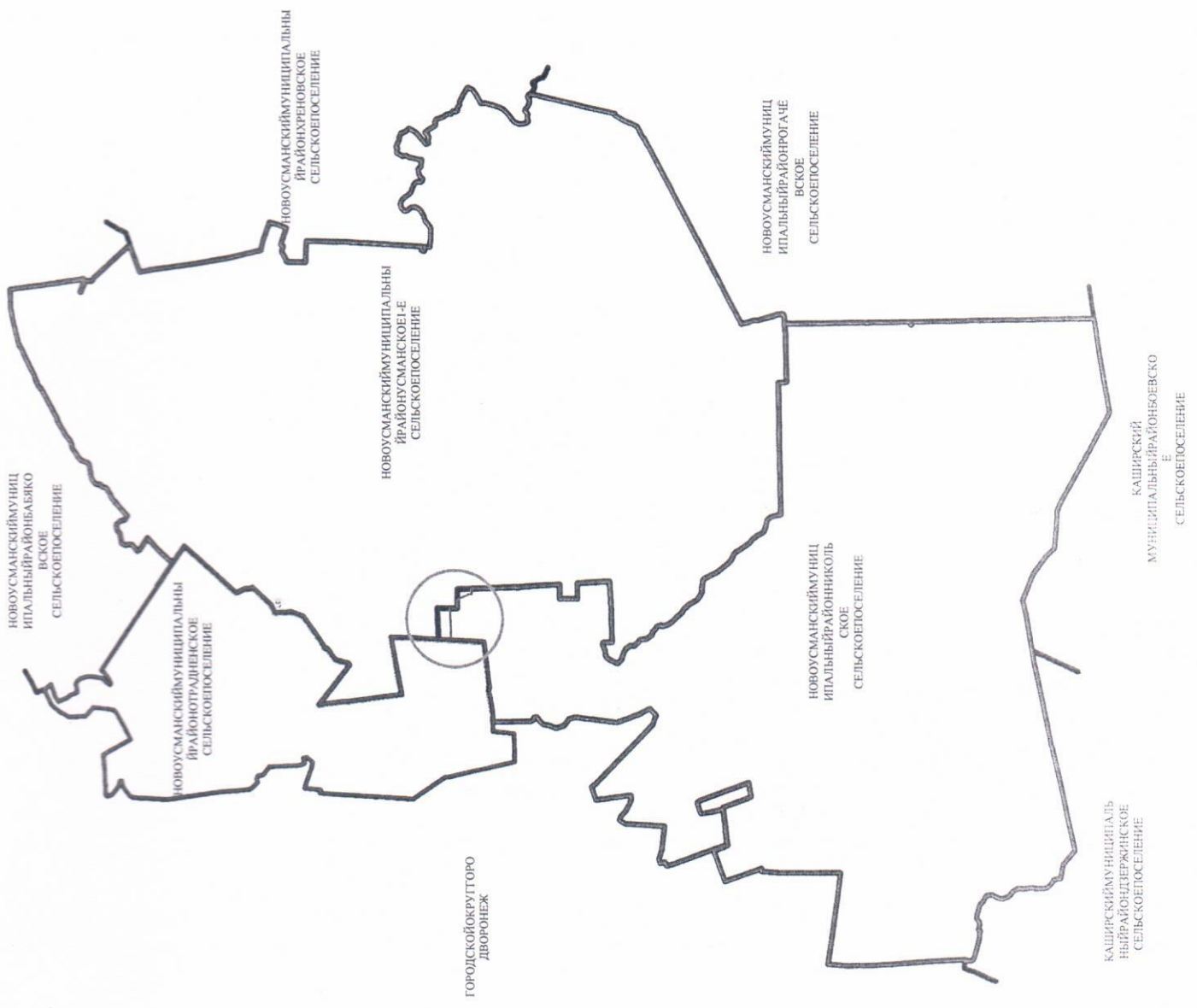
# СИТУАЦИОННЫЙ ПЛАН



Условные обозначения:

- проектная граница муниципального образования
- установленная граница муниципального образования (муниципальный район/сельское поселение)
- фрагменты межрайонных границ муниципального образования

# СИТУАЦИОННЫЙ ПЛАН



Условные обозначения:

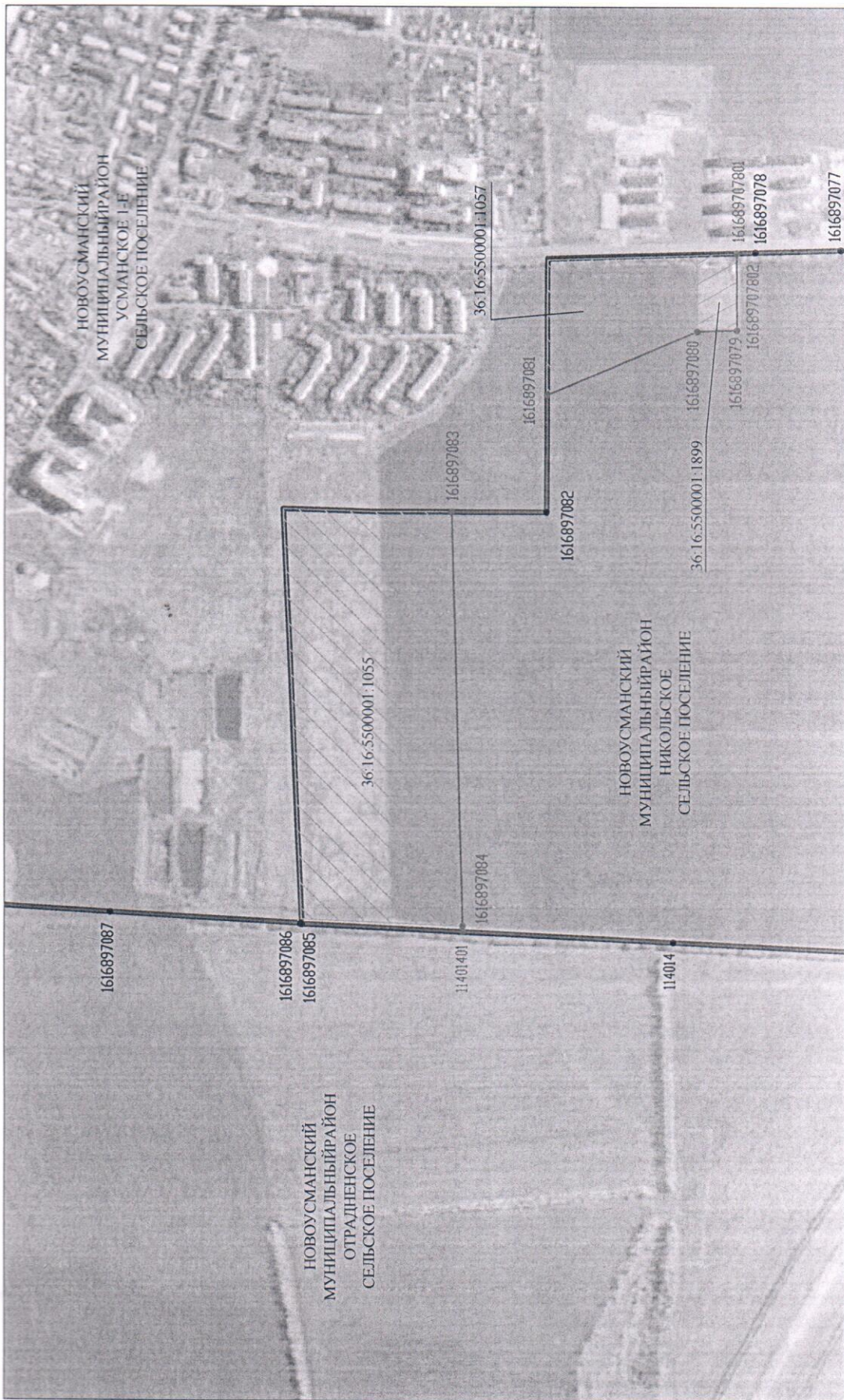
— проектная граница муниципального образования

— установленная граница муниципального образования

○ Фрагмент измененной части граница муниципального образования



**СХЕМА**  
**прохождения уточняемой части границы Усманского 1-го сельского поселения**  
**по смежеству с Никольским и Отрадненским сельскими поселениями**



Условные обозначения:

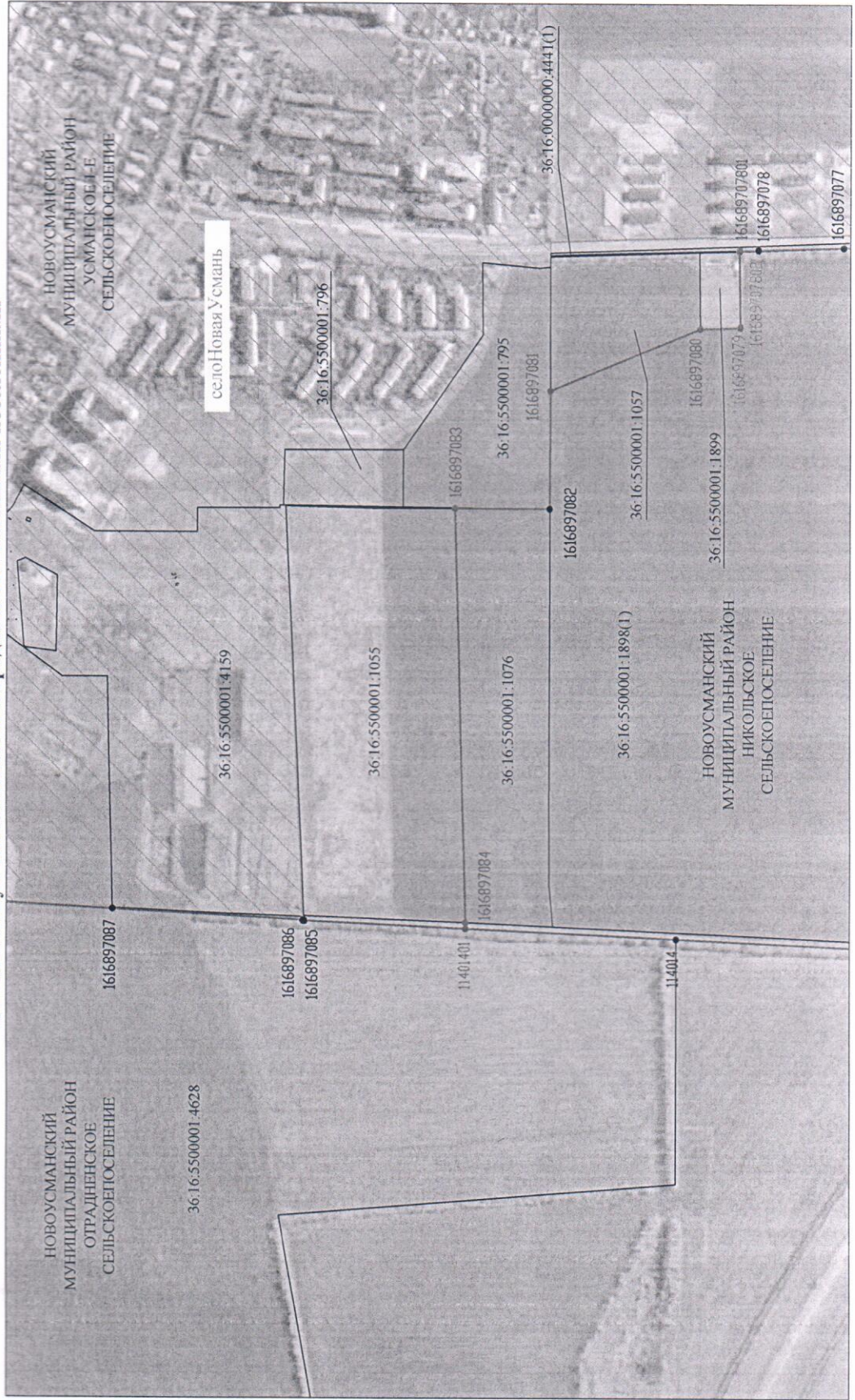
- проектная часть границы муниципального образования
- установленная (часть) граница муниципального образования
- существующая характерная точка границ муниципального образования (номер точки согласно закону Воронежской области от 23.12.2004 № 90-ОЗ)
- проектируемая характерная точка границ муниципального образования
- граница и кадастровый номер земельного участка, включаемый в границы Усманского 1-го сельского поселения (исключаемый из границ Никольского сельского поселения)

1616897084

1616897084

36:16:5500001:1055

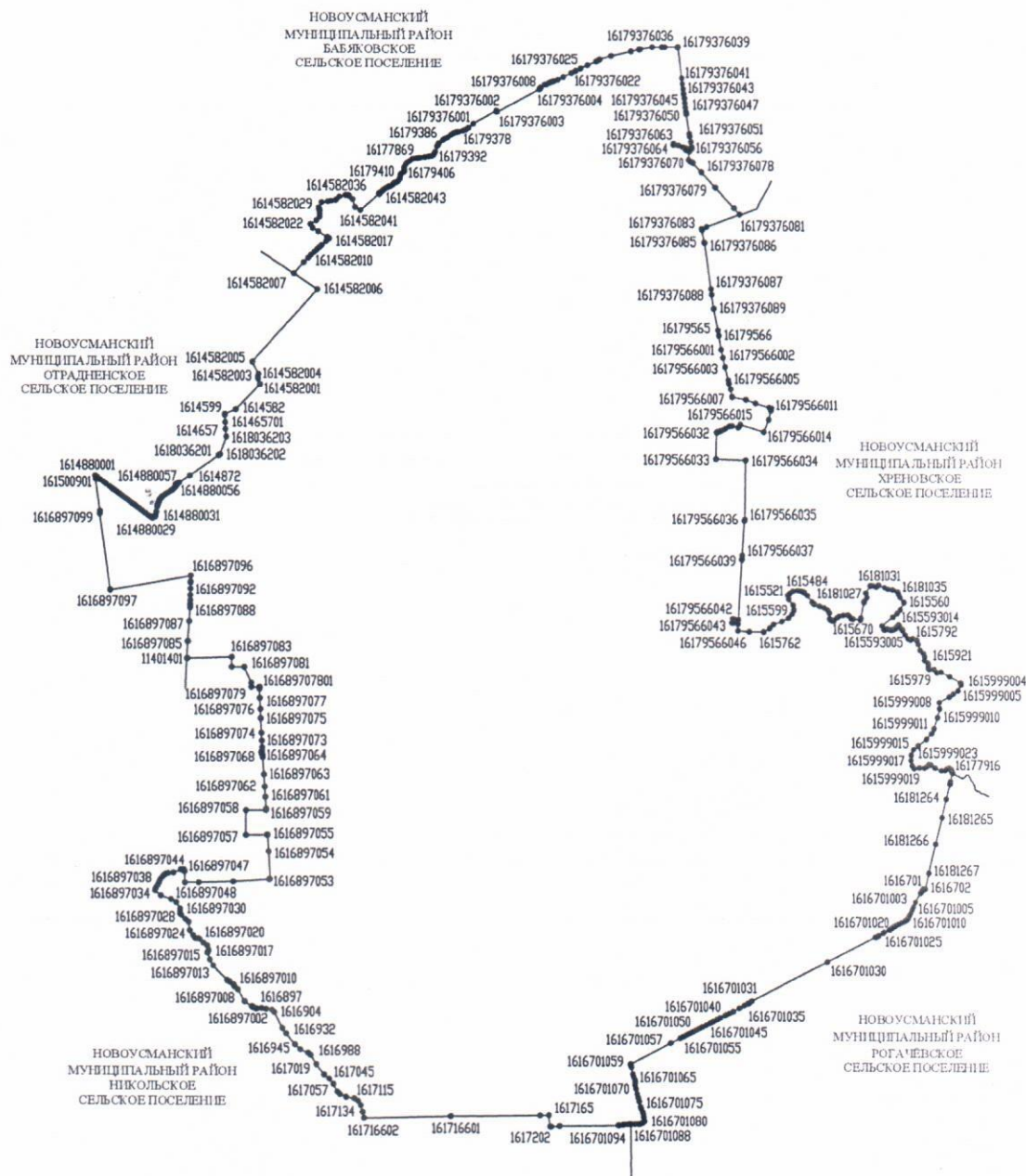
**СХЕМА**  
**прохождения уточняемой части границы Усманского 1-го сельского поселения**  
**по смежеству с Никольским и Отраденским сельскими поселениями**



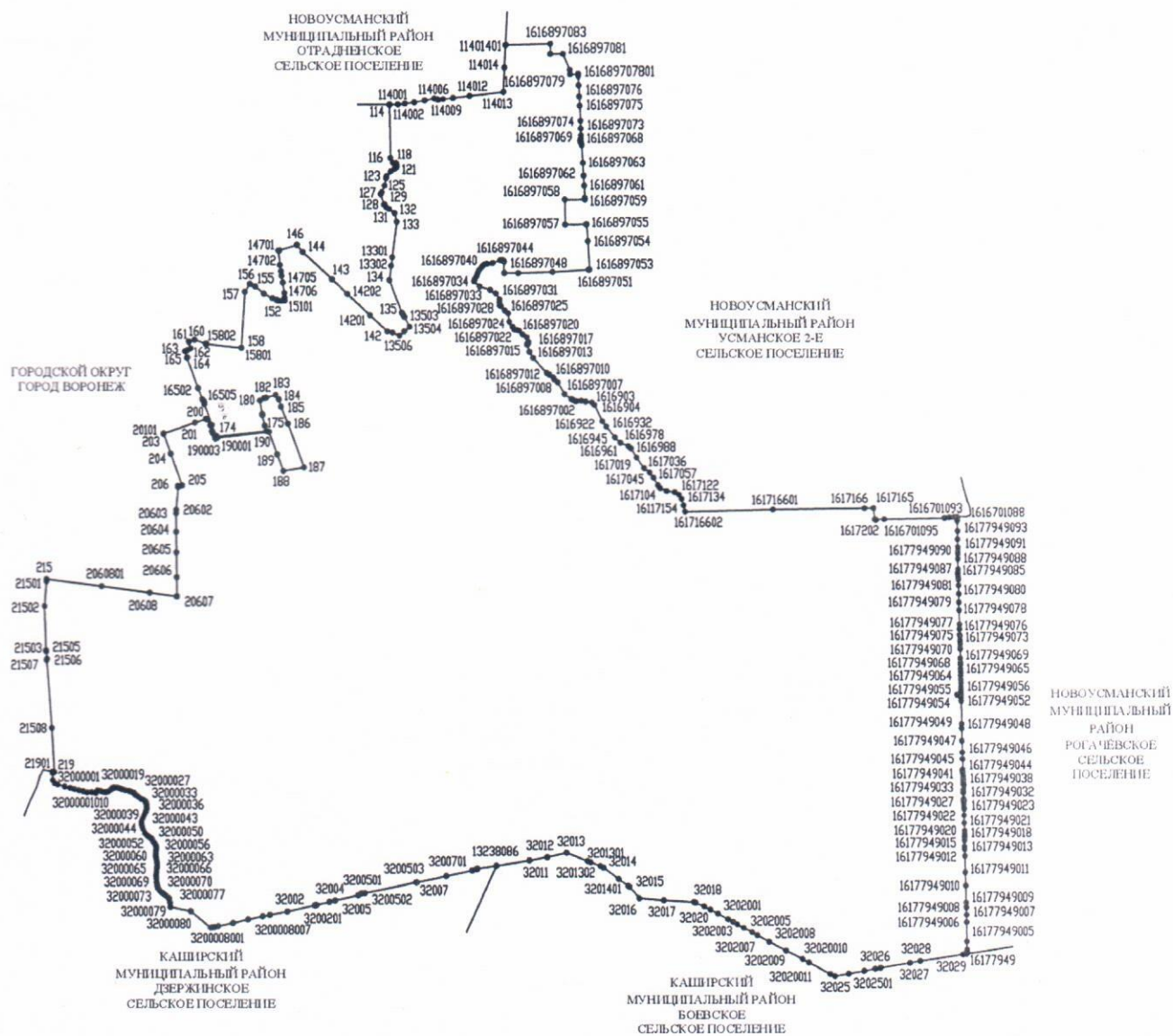
Используемые условные знаки и обозначения:

- 1616897084 — проектная граница муниципального образования
- 1616897084 — существующая характерная точка границ муниципального образования (номер точки согласно закону Воронежской области от 23.12.2004 № 90-ОЗ)
- 36.16.5500001.1055 — проектируемая характерная точка границ муниципального образования
- 36.16.5500001.1055 — граница и кадастровый номер земельного участка, сведения о котором содержатся в ЕИРН
- [Hatched box] — территория населенного пункта

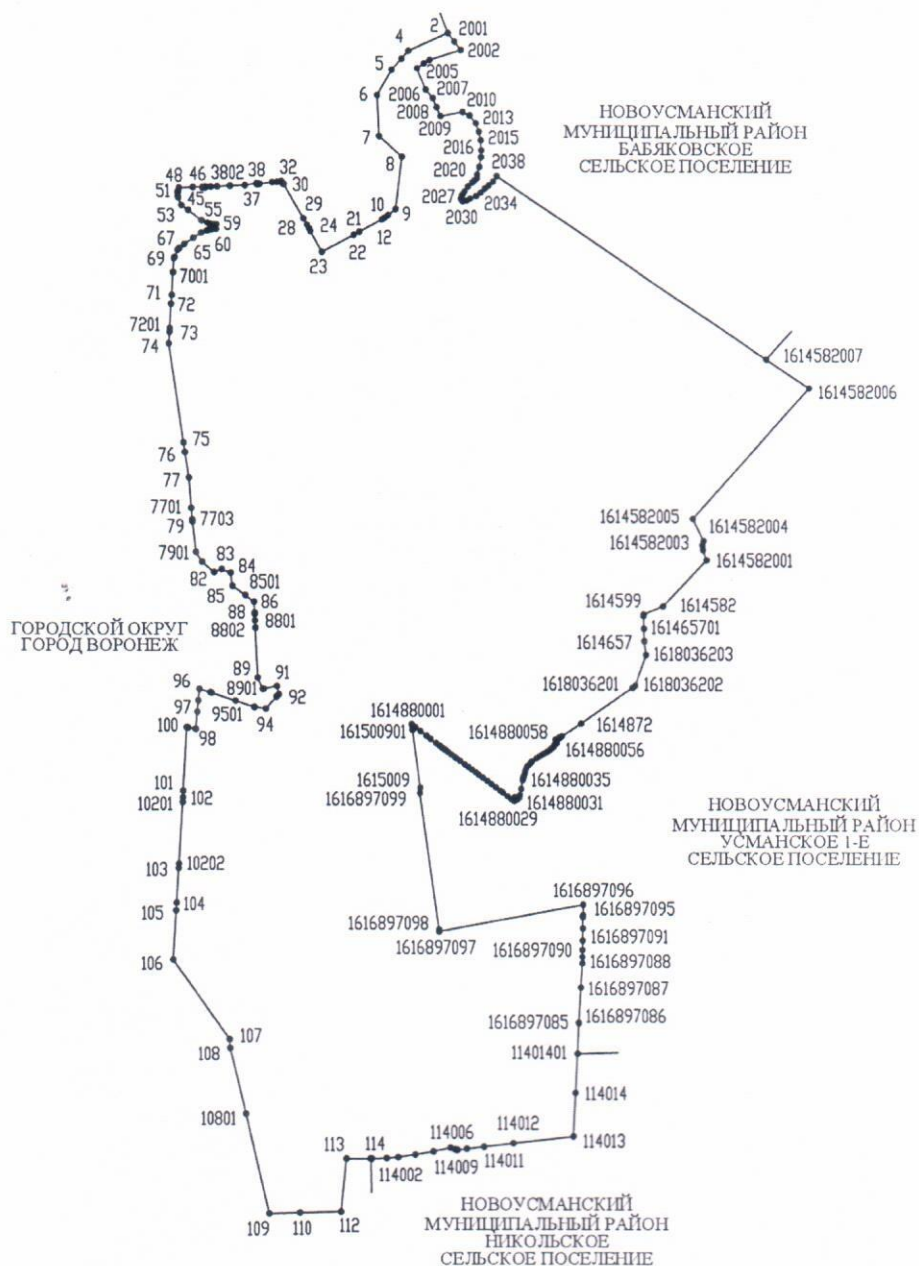
# Карта-схема проектируемых границ Усманнского 1-го сельского поселения Новоусманского муниципального района



# Карта-схема проектируемых границ Никольского сельского поселения Новоусманского муниципального района



**Карта-схема проектируемых  
границ Отрадненского сельского  
поселения Новоусманского  
муниципального района**



».

1.10. В приложении № 2 к решению слова «По изменению части границы Усманского 1-го сельского поселения по смежеству с Никольским и Отрадненским сельскими поселениями Новоусманского муниципального района Воронежской области» заменить словами «Об изменении границы Отрадненского сельского поселения, не влекущем изменения границ иных муниципальных образований по смежеству с Никольским и Усманским 1-м сельскими поселениями Новоусманского муниципального района Воронежской области.».

1.11. В приложении № 3 к решению в наименовании и по тексту слова «По изменению части границы Усманского 1-го сельского поселения по смежеству с Никольским и Отрадненским сельскими поселениями Новоусманского муниципального района Воронежской области» заменить словами «Об изменении границы Отрадненского сельского поселения, не влекущем изменения границ иных муниципальных образований по смежеству с Никольским и Усманским 1-м

сельскими поселениями Новоусманского муниципального района Воронежской области.».

2. Обнародовать настоящее решение в местах для размещения текстов муниципальных правовых актов, и разместить на официальном сайте администрации Отрадненского сельского поселения в сети «Интернет» - <https://otradnenskoe-r20.gosweb.gosuslugi.ru/>.

3. Настоящее решение вступает в силу с момента его официального опубликования.

4. Контроль выполнения настоящего решения возложить на главу Отрадненского сельского поселения Кокина А.А.

Глава сельского поселения

Председатель Совета народных депутатов



А.А. Кокин

М.Ю. Коротков